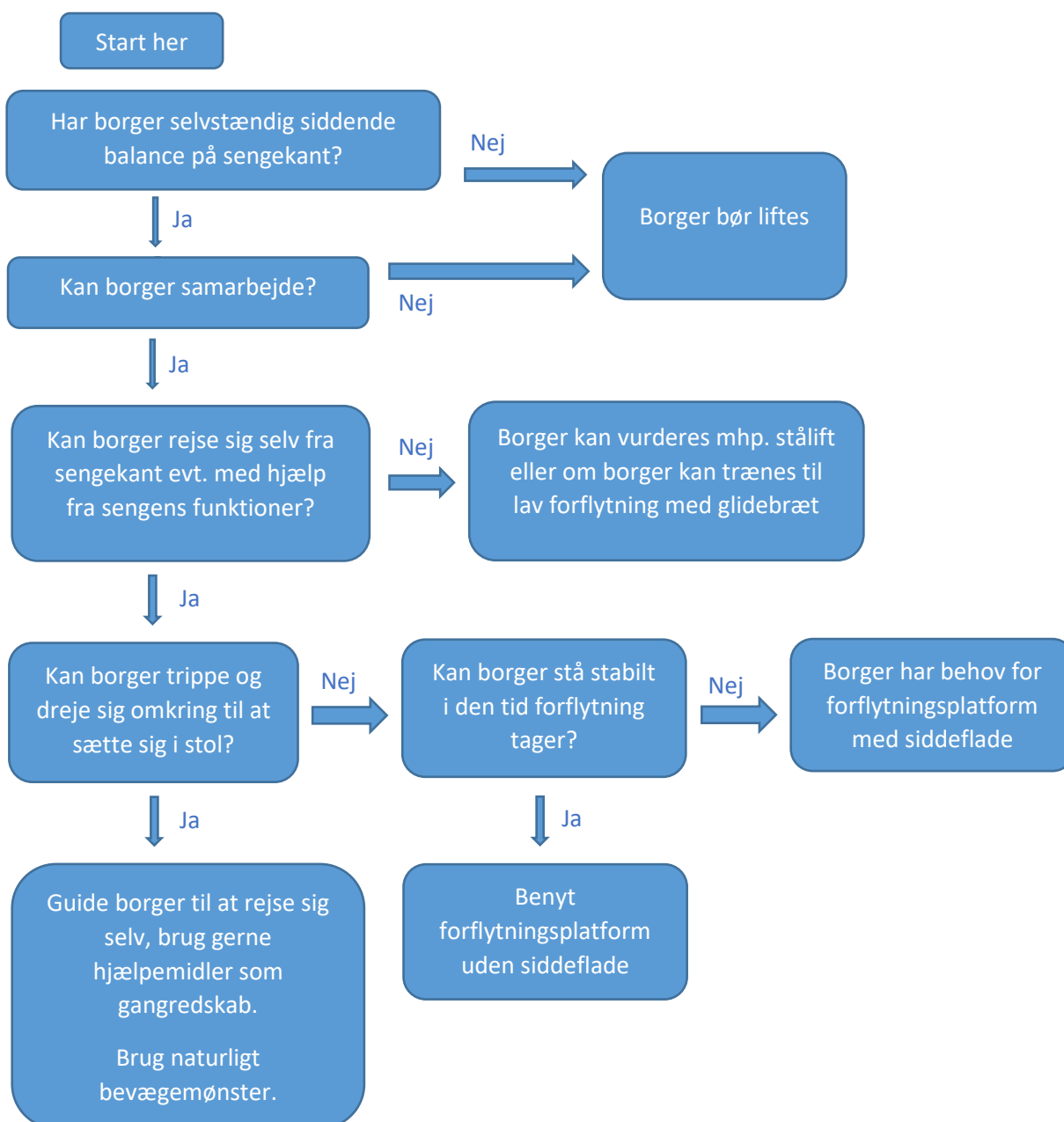


Hjælpemiddelalgoritme 4: Behov for forflytningsplatform?



Forflytningsprincipper

Brug borgers ressourcer
Brug naturligt bevægemønster
Vægtstangsarm
Friktion/glid
Skråplan/tyngdekraft
Bådprincippet (glid under friktionspunkter)

Refleksion

Forudsætning for brug af forflytningsplatform er at borger kan komme til siddende på sengekant.

Oplever du forflytningen som belastende?

Behov for brug af andre hjælpemidler?

Skjulte løft?

Det naturlige bevægemønster – op at stå

Flytte fødderne lidt bagud – ind under kroppen. Læn overkroppen frem over fødderne. Vægt fra bagdel til fodsåler – spænd i lår. Stræk knæ mens arme sætter af på seng/armlæn/lår eller træk op i forflytningsplatformens greb.

OBS! Ved brug af stålift skal naturligt bevægemønster modarbejdes – borger skal læne sig bagud i sejlet når borger "rejser sig op".