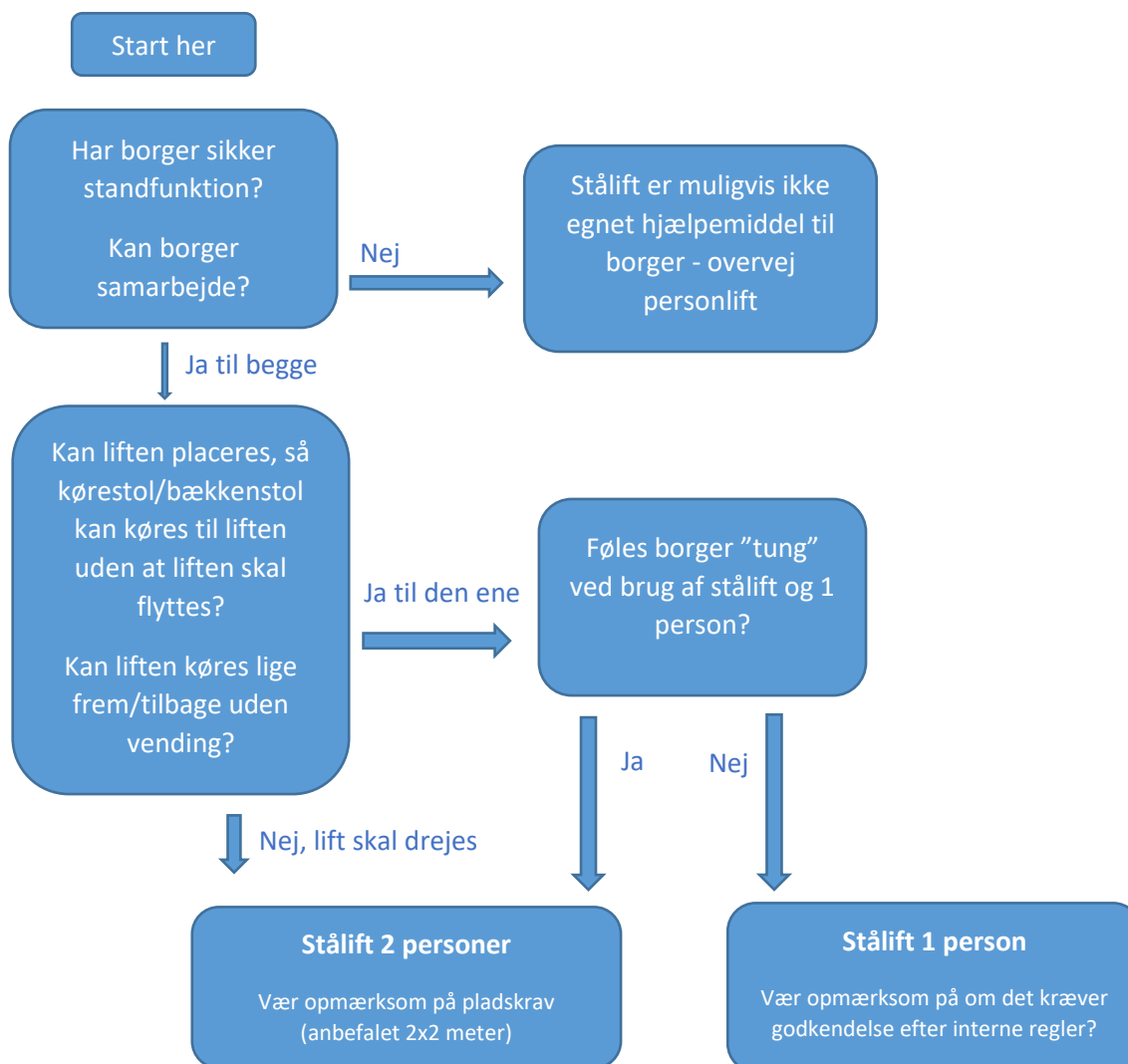


Algoritme 10: 1 eller 2 hjælpere til stålift?



Refleksion

Husk at efterspænde sejl inden liftning.

2. hjælper skal ikke kompensere for borgers manglende funktion eller samarbejdsevne.

Hænger borger i sejlet kan standfunktion være mangelfuld. Overvej personlift i stedet.

"tungt" ved forflytning kan handle om modarbejde, borgers vægt, ustabil stående stilling eller andet.

Det naturlige bevægemønster

Flytte fødderne lidt bagud – ind under kroppen. Læn overkroppen frem over fødderne. Vægt fra bagdel til fodsåler – spænd i lår. Stræk knæ mens arme sætter af på armlæn/lår.

OBS! Ved brug af stålift skal naturligt bevægemønster modarbejdes → borger skal læne sig bagud i sejlet når borger "rejser sig op".