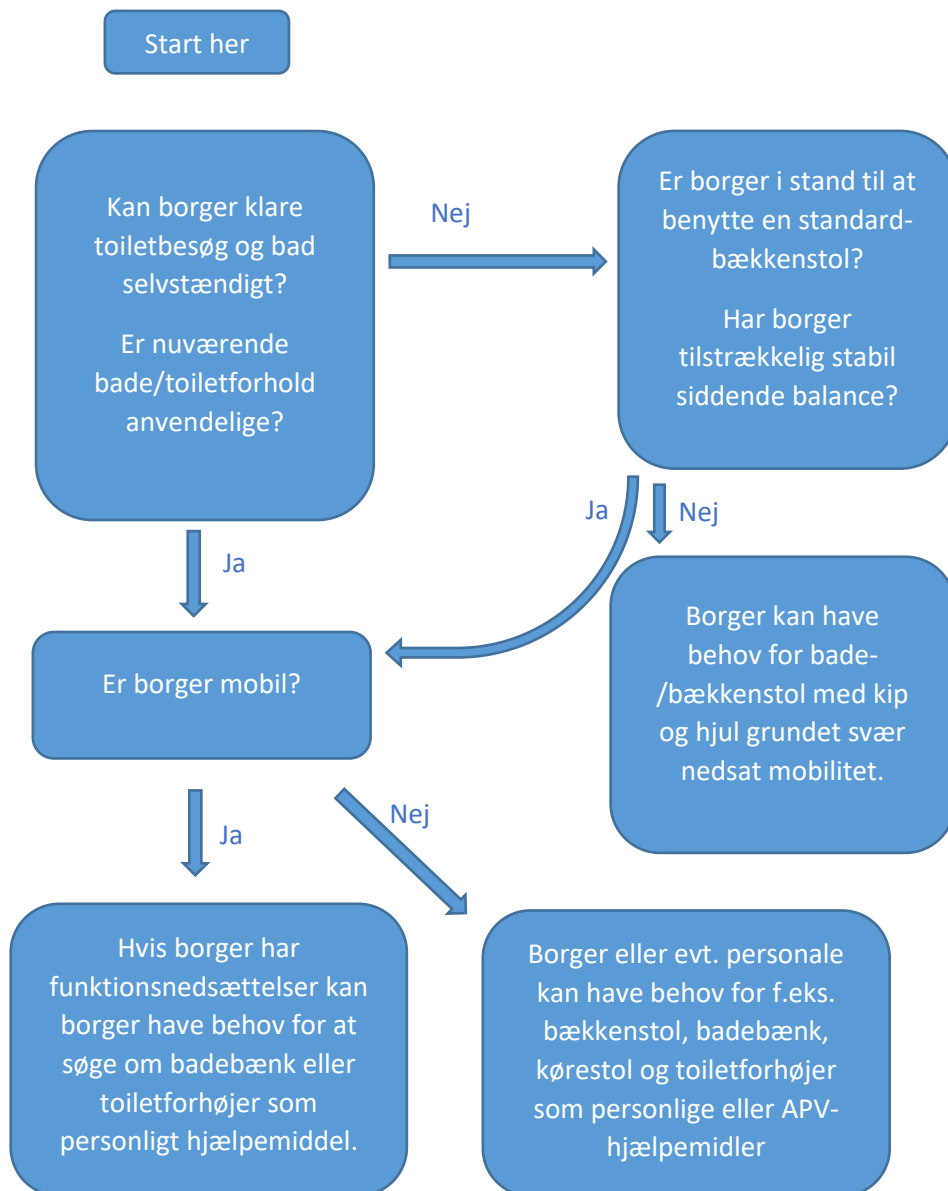


### Hjælpe midde l algorit me 3: Behov for bæ kken stol/bade bæk?



#### Andre overvejelser

Vær opmærksom på om højden på bæ kken stolen er så den kan køres ind over toilettet (hvis behov)?

Bækkenstol har små hjul og er ikke et transportmiddel - skal der køres på gulvtæppe, kan standardstole ofte fås med drivhjul.

Toiletforhøjere kan fås med og uden armlæn

#### Refleksion

Er borgers funktionsniveau forringet på det seneste?

Behov for andre hjælpemidler?

Opleves plejesituationen belastende? Skjulte løft?

#### Anbefalinger for brug af bæ kken stol:

Bækkenstol bør kun køre på plant underlag og bør max. drejes 90 grader på gulvtæppe.

Der bør være 1,65x1,65 m venderadius med standardstol og 2x2 m med kipbar bæ kken stol.

Håndter i videst mulige omfang det tomme hjælpemiddel (uden borger)