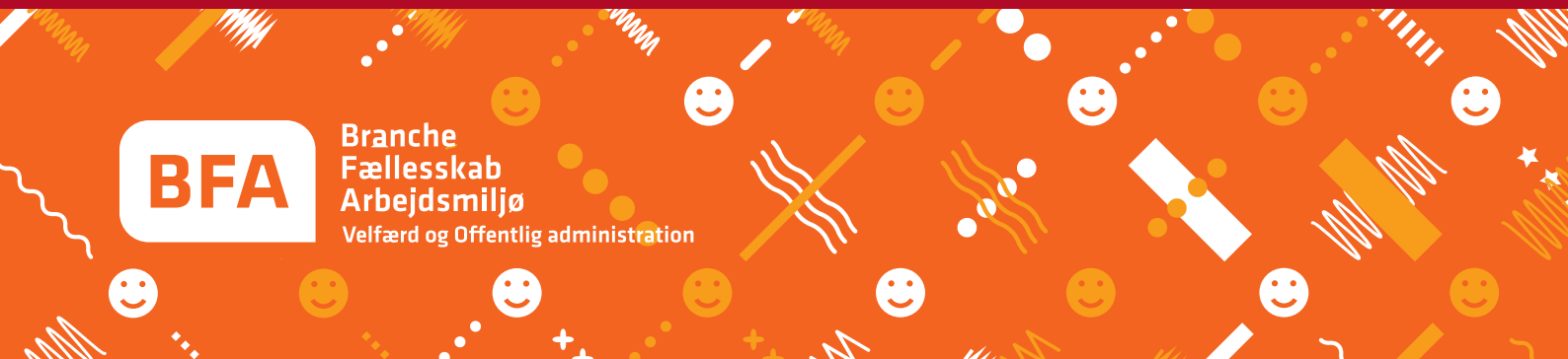


# Find de lavthængende frugter

Redskab til social kapital



Branche  
Fællesskab  
Arbejds miljø  
Velfærd og Offentlig administration



# Indhold



Formål	3
Sådan gør I	3
<b>Faktaark • Hvad er social kapital?</b>	<b>4</b>
<b>Arbejdsark 1 • Instruktion til individuel forberedelse</b>	<b>5</b>
<b>Arbejdsark 2 • Instruktion til fælles øvelse</b>	<b>6</b>
<b>Mine noter</b>	<b>7</b>



## Find de lavthængende frugter

*Redskab til social kapital*

Udgivet af BrancheFællesskabet  
for Arbejdsmiljø for Velfærd og  
Offentlig administration  
Oktober 2024

Studivestredede 3, 3. sal  
1455 København K

### Styregruppe

BUPL  
Dansk Psykologforening  
Dansk Socialrådgiverforening  
Danske Regioner  
Danmarks Lærereforening  
DM  
DSR  
FOA  
GL  
HK  
KL

Medarbejder- og Kompetencestyrelsen  
Skoleledereforeningen  
Socialpædagogerne

### Eksterne konsulenter

Eva Thoft og Cecilie Pietraszek,  
TeamArbejdsliv

### Projektleder

Lise Keller og Mads Lund

### Grafisk design

Karen Krarup

ISBN 9788775900275

*Dette redskab er del af en serie med flere  
forskellige redskaber om social kapital.*

## Formål

Værktøjet fungerer som en øjenåbner for, hvad der skaber den sociale kapital hos jer, og hvad der skal til for at styrke den.

## Sådan gør I

Gennemfør processen på et fælles møde – først med den individuelle øvelse (Arbejdsark 1), derefter med fælles opsamlende dialog (Arbejdsark 2). Hvis I vælger, at mødet skal føre til aftaler eller aktiviteter, er det vigtigt, at der er nogle, der er ansvarlige for denne opsamling og konkretisering i planer eller aftaler. Husk at følge op på, om det, I har aftalt, gennemføres, og om det virker efter hensigten.

### Forberedelse

- Aftal på forhånd, om I skal lave forslag til aftaler eller aktiviteter på baggrund af øvelsen.
- Lav en dagsorden på baggrund af Arbejdsark 1 og 2.
- Udlever evt. informationsark *Fakta om Social Kapital* til alle deltagere nogle dage før, I skal gennemføre værktøjet. [LINK XX](#).
- Lav fem rum på gulvet i mødelokalet i forlængelse af hinanden.

### Udførelse

- Tovholder præsenterer dagsorden og formål.
- Tovholder introducerer til opgaven og udleverer skema.
- Medarbejderne udfylder skema – Arbejdsark 1.
- Tovholder beder deltagerne om at placere sig i det rum, der svarer til der, de har sat et kryds i skemaet – Arbejdsark 2.
- Deltagere interviewer hinanden – Arbejdsark 2.
- Fælles opsamling – Arbejdsark 2.

### Brugssituation

Et team, afdeling, SU/AMO/MED finder frem til, hvad der skaber den sociale kapital, og hvad der skal til for at styrke den.

### Tovholdere

Arbejds miljøgruppen.

### Målgruppe som inddrages

Medarbejderne.

### Forberedelsestid

15-30 minutter.

### Arbejds-/øvelsestid

60 minutter.

Sæt tid af til eventuelt aftalte aktiviteter og til at følge op på aktiviteterne.

### Forberedelse

Marker fem felter på gulvet i mødelokalet i forlængelse af hinanden.

### Udførelse

Medarbejdere udfylder skema og placerer sig i felt efter egen vurdering. Herefter fælles dialog.

# Faktaark • Hvad er social kapital?

**Ved at opbygge og udnytte stærke relationer i virksomheden kan I gavne kvalitet og effektivitet - og samtidig styrke trivsel og godt arbejdsmiljø.**

Kapital handler om værdien af en virksomheds ressourcer. Man opgør for eksempel den *økonomiske* kapital, den fysiske kapital i form af ejendomme, produktionsapparat med videre og den *humankapital*, der blandt andet ligger i medarbejdernes kompetencer. Også *immaterielle værdier* som rettigheder eller omdømme er en del af arbejdspladsens samlede værdi.

## **Social kapital skaber værdi**

Den sociale kapital er den usynlige værdi i stærke indre samarbejdsrelationer. Den sociale kapital omregnes sjældent til økonomisk værdi. Men der er en klar forbindelse mellem et højt niveau af social kapital og blandt andet:

- Højere kvalitet og produktivitet.
- Mere innovation og videndeling.
- Bedre resultater i forhold til kerneopgaven.
- Øget trivsel og tilfredshed med jobbet.

## **Social kapital og psykisk arbejdsmiljø**

Et bedre psykisk arbejdsmiljø er ofte en vigtig sidegevinst ved at arbejde med social kapital. Men det overflødig gør ikke en selvstændig arbejdsmiljøindsats, for der kan sagtens være problemer i arbejdsmiljøet, som glider ud af fokus, hvis man alene arbejder med de sociale relationer på arbejdspladsen.

## **Nyt perspektiv på arbejdsmiljøet**

Arbejdet med social kapital giver et vigtigt nyt perspektiv til arbejdsmiljøarbejdet. Traditionelt har mange knyttet psykisk arbejdsmiljø tæt til egenskaberne ved selve jobbet; man har talt om for eksempel kontoransattes, læreres eller SOSU-assistenters arbejdsmiljø.

Med social kapital får man også blik for alt det på den enkelte arbejdsplads, der fremmer eller hæmmer et godt arbejdsmiljø. Arbejdsmiljøet i to bank-filialer eller to offentlige institutioner kan således være vidt forskelligt – selv om de løser præcis de samme opgaver og har de samme faggrupper ansat.



# Arbejdsark 2 • Instruktion til fælles øvelse

## Dialog på gulvet (20 minutter)

Der er tegnet fem felter op på gulvet.

Hver deltager stiller sig i det rum, der svarer til vedkommendes kryds.

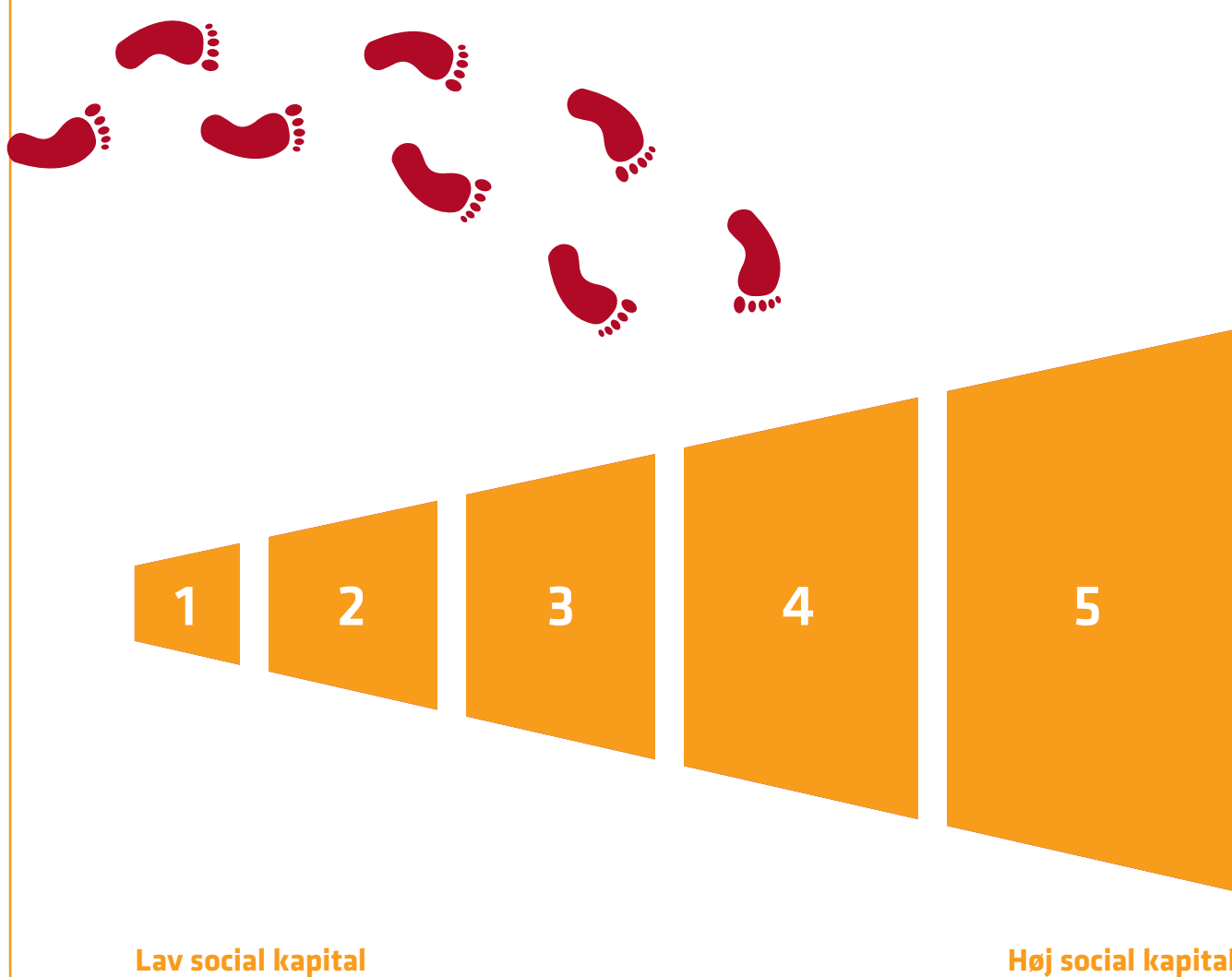
Hver deltager vender sig mod en anden deltager i et rum ved siden af, og de interviewer hinanden i 5-10 minutter hver:

- Hvad gør, at du står i dette rum? Hvordan ser rummet ud?
- Hvad skal der til, for at vi kan flytte jer et rum op? Hvordan ser der ud der?
- Hvorfor har du ikke sat dit kryds længere nede?
- Hvad styrker den sociale kapital hos jer?

## Fælles opsamling (30 minutter)

- Hvad kan styrke den sociale kapital på arbejdspladsen?
- Hvordan kan I arbejde videre med det?

Arbejds miljøgruppen eller anden ansvarlig skriver op og laver evt. efterfølgende aftaler eller planer.





## Find de lavthængende frugter

*Find de lavthængende frugter* er en del af en serie på 13 redskaber, som I kan bruge til at arbejde med jeres sociale kapital og få et godt psykisk arbejdsmiljø.

Redskaberne har lidt forskellig karakter. Nogle handler om at komme i gang med at se på jeres sociale kapital, andre om at sætte dialogen om social kapital i gang på møder.

Andre redskaber er tjeklister og metoder til at give social kapital et eftersyn. Endelig er der et redskab til at måle den sociale kapital.

I finder alle redskaber her:

[www.arbejdsmiljøweb.dk/socialkapital](http://www.arbejdsmiljøweb.dk/socialkapital)

### Et fremtidssikret arbejdsmiljø

Et godt samarbejde er væsentligt for et godt arbejdsmiljø nu og i fremtiden. Derfor samarbejder arbejdsgivere og arbejdstagere i BFA om at udvikle information, inspiration og vejledning.

Vi udarbejder konkrete værktøjer, så arbejdspladserne kan handle og forebygge lokalt. Vi præsenterer ambitiøse forebyggende løsninger, som baserer sig på erfaring fra arbejdspladser og på forskning. Løsninger, som tager udgangspunkt i de problemer, der skal løses nu, og de problemer, som kan opstå.

Det gør vi i enighed – til gavn for ledere, medarbejdere og borgere.

I BrancheFællesskabet for Arbejdsmiljø for Velfærd og Offentlig administration deltager repræsentanter udpeget af arbejdsmarkedets hovedorganisationer.

Hent alle publikationer, og læs mere om BrancheFællesskabet for Arbejdsmiljø for Velfærd og Offentlig administration på [godtarbejdsmiljo.dk](http://godtarbejdsmiljo.dk).



**Branche  
Fællesskab  
Arbejdsmiljø**  
Velfærd og Offentlig administration