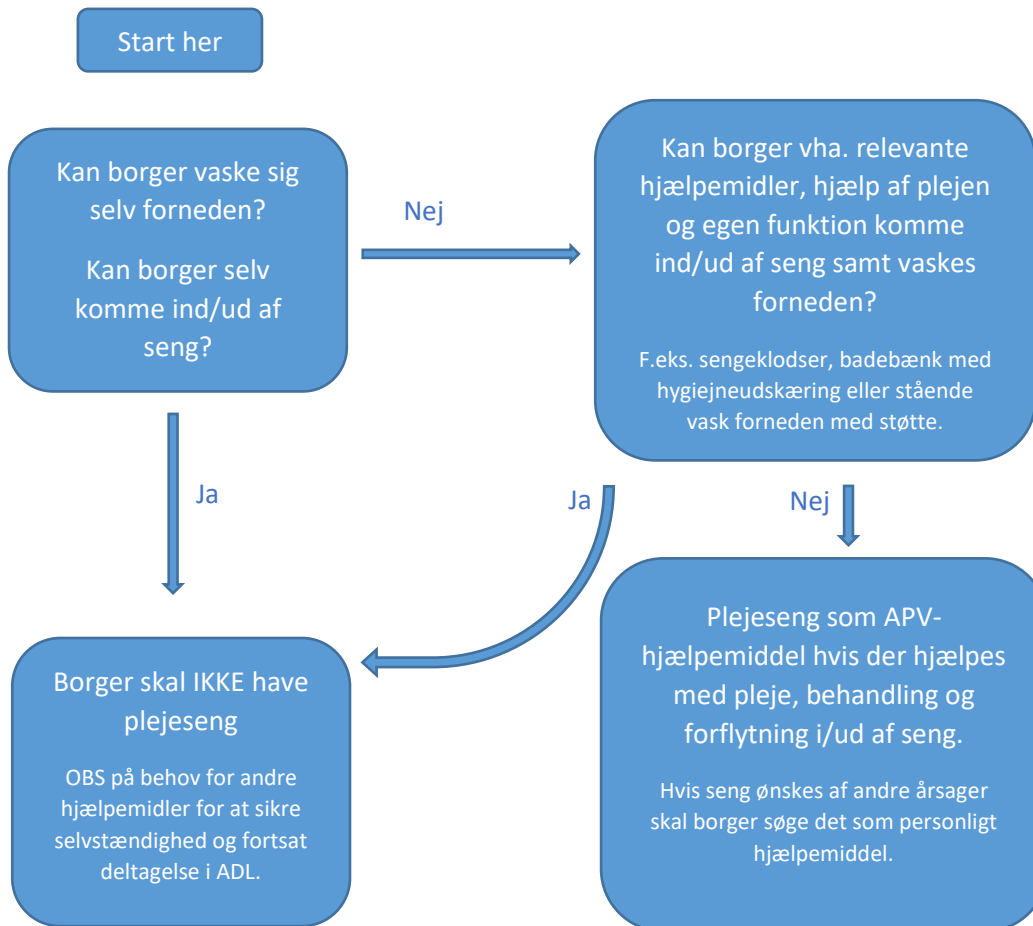


Hjælpe midde l algoritme 2: Behov for plejeseng?



APV ved Plejeseng

Du skal have 75-85 cm ved sengekant til arbejde – fjern møbler.

60 cm som passage ved fodende – flyt evt. madraspumpe.

Refleksion

Er borgers funktionsniveau for ringet på det seneste?

Er der behov for andre hjælpemidler i/ved sengen?

Opleves forflytninger belastende?
Er der skjulte løft?

Anbefalinger ved brug af plejeseng:

Undgå at arbejde ind over sengehest.

Undgå at flytte seng med borger i alene – ellers skal du være instrueret i køreindstilling af hjul og håndtering.

Hvis sengen er defekt – få den skiftet hurtigst muligt!